

Centre culturel l'ARTIMON

FICHE TECHNIQUE

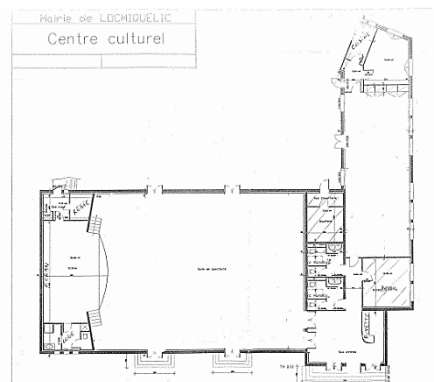


Adresse : Place Jean Jaurès, 56570 Locmiquélic

Espace total

ERP type L / 3^e catégorie

- 1 salle de spectacle avec scène surélevée
- 1 salle d'activités polyvalente
- 1 bureau associatif /salle de reliure
- 1 régie haute pour stockage (accès pas cour arrière)
- 1 salle de musique
- 1 petite cuisine
- 1 hall avec bar
- Sanitaires hommes/femmes
- Accessible aux PMR



Salle de musique

13m² Capacité : 5 personnes Pour cours individuels ou loge

Salle d'activités polyvalente

78m² Capacité :50 personnes sans tables / 25 personnes
15 tables pliantes rectangulaires en plastique 740h/760L/1830l (réf. 115523)
Chaises pliantes noires
Pour activités associatives ou catering/loge collective/buvette

Salle de spectacle

240 m² Capacité : 200 places assises/ 300 debout
Salle modulable : scène fixe surélevée ou aménagement au sol selon la forme présentée (sièges amovibles)
Assise : 14 rangées de sièges amovibles sans gradinage, au-dessous du niveau de scène.

Accueil public

Accès principal par escaliers / Accès aux PMR par la cour arrière
Hall
Toilettes hommes/femmes accessibles aux PMR
Parkings : 32 places devant le Centre Culturel

Accueil artistes

Parking artistes, déchargement du matériel : cour arrière (entrée par la rue Ker Moricette)

Sur le plateau

Une loge/coulisse avec douche, lavabo et wc, côté jardin : 9 m²
Une loge/coulisse avec miroir plein pied, côté cour : 5 m²

Dans le centre culturel (en cas d'utilisation de tout l'espace)

Espace catering ou loge collective : salle polyvalente 78 m² (25 personnes)

Loge : salle de musique 13 m² (5 personnes)

Sanitaires

Petite cuisine : 5 m² (bouilloire/cafétière/micro-ondes/frigo)

Plateau surélevé

Accès par escaliers de chaque côté : h 1 m x L 1,62	Rideaux
Hauteur plateau : 1 m	1 rideau d'avant-scène noir sur patience (manuel)
Ouverture espace scénique : 8 m	1 rideau de fond de scène noir sur patience (manuel)
Profondeur espace scénique : 6 m	3 plans de pendrillons noirs pour les coulisses - 5 m
Profondeur avec rideau de fond : 5 m	Sol : Lino noir
Hauteur sous perches : 5 m	Murs et cadre de scène : noir
Hauteur sous plafond salle : 6 m	

Electricité

Local électrique : Coulisse côté cour

Rack de puissance : Dans le local technique, en coulisses côté cour

Circuits sur les perches et en salle : 12

Rallonges simples et multiprises

Prises directes sur le plateau : 13 = 9 fond de scène / 3 côté cour / 1 côté jardin

Prises en salle : 2 en bas de scène (côtés cour et jardin) / 1 en fond de salle à côté de l'entrée.

Image

Vidéoprojecteur fixe sur rampe face scène + télécommande : prise VGA sur plateau (côté cour) ou rallonge VGA pour utilisation fond de salle

Ecran motorisé en fond de scène : commande sur plateau (côté cour)

Lumière

Régie lumière : branchements sur plateau et rallonges fond de salle au niveau du public

Local technique

Rack : 2 blocs puissance 6 circuits 2kw chaque

1 console Juggler ZERO88

Eclairage plateau

Perche de face : 6 PC 1kw (+ 2 spots *allogènes fixes*)

Perche avant-scène : 3 PAR 64/CP62 + 1 PC 1kw (+ 4 spots *allogènes fixes*)

Perche arrière scène : 5 PAR 64/CP95 + 2 PAR 64/CP62 + 2 PC 1kw

Sonorisation

Régie son dans le local technique: branchements sur plateau et rallonges fond de salle (au niveau du public)

- Console : MG24/14FX Mixer 24 voies 16 mono/4 stéréo avec 2 effets intégrés/4 auxiliaires YAMAHA (fly case)
 - 1 Equaliseur de façade 2x31 bandes /2 voies d'équaliseur pour façade DBX
 - 2 Equaliseurs de retours 2x15 bandes /4 voies d'équaliseur pour retours DBX
 - 1 Processeur 4 voies MDX 4600 multicom pro BEHRINGER
- 1 Rack transportable profil 19" rack 8HE /8U façade :
 - 1 Compresseur Limiteur stéréo 266XL Gate DBX
 - 2 Amplis de retours NV1000, 2x300w/8Ohm BEHRINGER
 - 1 Ampli de façade RMX 14/50 , 2x750w/4Ohm QSC

Diffusion Façade

- 4 Enceintes de façade 400w/8Ohm HK AUDIO (accrochées au mur du cadre de scène)

Diffusion Retours

- 4 Enceintes de retours 300w/80hm HK AUDIO
- 2 Enceintes de retours 450w/8Ohm THOMANN

Micros

- Kit batterie : 7 micros AUDIO TECHNICA
- 1 ANCHOR 90
- 2 SM 58 SHURE
- 2 PG58 SHURE
- 2 SM57
- 1 micro conférence-pupitre

Pieds

- 11 grands pieds
- 4 petits pieds
- 2 cols de signe

Boîtiers de direct : 6 DI Box 100 Ultra-DI active BEHRINGER

Petite régie mobile :

Petite console de mixage micro/cd xenyx 1204fx /4mono/2stereo BEHRINGER

Double récepteur HF PG 88 SHURE

2 micros HF SHURE PG 58

Numéros utiles

Adjointe à la Culture : Anne-Maire CORLAY

Coordination culturelle : Sandrine Rabotin-Roport 02 97 33 42 24

Responsable des services techniques municipaux : Mickael BLAISONNEAU 06 43 78 03 19

Mairie de Locmiquélic : 02 97 33 42 24

Agent de police municipale : Aude Louboutin : 06 20 93 02 15

Pompiers : 18