

Ar MINAOUED

n°12



Ville de Locmiquélic - décembre 2024



BILAN DE MANDAT

L'édito



Depuis 2020, nous avons accompli de nombreux projets pour améliorer le quotidien de notre commune.

Je suis fier de vous présenter aujourd'hui un bilan de ce mandat, marqué par des réalisations concrètes et porteuses d'avenir.

Parmi les avancées majeures, la création du chemin PMR dans le marais de Pen Mané rendant accessible notre patrimoine naturel.

Les travaux de mise en sécurité de nos bâtiments ont été prioritaires. La révision de la circulation dans notre centre-ville nous a amenés aux grands travaux en cours pour la réfection de la Grande Rue, chantier structurant pour cette mandature.

Nous avons œuvré pour l'inclusion avec notre adhésion à l'association Loisirs Pluriel, et pour l'initiative « Un toit, deux générations », qui favorise le logement intergénérationnel.

Deux mutuelles communales ont vu le jour pour assurer à chacun une couverture santé adaptée.

Un mandat marqué par des réalisations concrètes et porteuses d'avenir

En obtenant le niveau 2 de la Charte Ya d'ar brezhoneg, nous affirmons notre engagement à promouvoir la culture bretonne.

Nous souhaitons rendre son attractivité au parc de Pen Mane pour qu'il puisse accueillir pour la saison d'été 2025 les manifestations culturelles et associatives.

Chères Locmiquélicaines,
Chers Locmiquélicains,

La révision en cours du Plan Local d'Urbanisme est une autre avancée essentielle : elle permettra de proposer des logements locatifs sociaux et en accession à des prix abordables, un enjeu primordial pour notre commune. 150 logements seront construits sur la période 2024 / 2029.

Comme chacun le sait, les projets d'urbanisme demandent un temps long mais les promesses seront tenues, je m'y engage.

Je tiens à remercier l'ensemble des élus, services municipaux et habitants qui participent à ces transformations. Nous construisons un avenir durable et solidaire pour notre commune.

Restons optimistes et continuons d'avancer ensemble !

Bien chaleureusement,
Votre maire, Éric Paturel

Kengêriad.enn.edker,
Minaoueded ker,

A-c'houde 2020 hor beus kaset ur bochad labourioù da benn evit bravaat buhez pamdez an dud en hor c'humun. Stad zo ennon é kinnig deoc'h ur bilañs ag ar respetad merket get oberoù a-feson evit an amzer-da-zonet.

E-mesk an araokadennoù bras, ur vinotenn TDK (evit an dud stromet) kempennet e-kreiz palud Penn Mane evit lakat hor glad natur en amen d'an holl.

Al labourioù evit suraat hor savadurioù a oa d'ober da gentañ-razh. Kement hag adwelet an tremenezh e kreiz-kêr e ramp bremañ àr-dro labourioù evit kempenn ar Ru Vras, ur chanter pouezus-kaer evit ar respetad-mañ.

Pandeogwir e soursiamp doc'h an holl hor beus choazet bout ezel ag ar ge-

vredigezh Loisirs Pluriel ha kemer lod en taol-intrudu Un doenn, daou rummad hag a aesa d'an dud kavouet lojeris boutin etre rummadoù dishañval.

Daou genwarez zo bet kemeret get ar gumun, da bep unan da gavouet ur gwarez yec'hed.

Get sinadur live 2 ar garta Ya d'ar brezhoneg e embannamp splann hor mennantez da vrudiñ sevenadur Breizh.

Ni a faot deomp kempenn park Penn Mane evit desachiñ muioc'h a dud ha gelliñ aozañ abadennoù sevenadurel ha kevredigezhel eno a-benn an hañv 2025.

Steuñv Lec'hel ar C'hêraoziñ edan bout adwelet a vo un araokadenn ken pouezus 'rall : getoñ e vo gellet kinnig

lojerisoù sokial da feurmiñ ha da bre- niñ marc'hadmat, ar pezh a zo poue- zus-bras evit hor c'humun (150 lojeris da sevel etre 2024 ha 2029...).

Ar chanterioù kêraoziñ-se a laka amzer, evel ma oui an holl, mes dalc'het e vo d'ar promesaoù, m'en tou deoc'h.

Dav eo din trugarekaat razh an dilenni- di, ar servijoù-kêr hag an dud a gemer perzh en treuzfurmadurioù-se. Ec'h omp é sevel un amzer-da-zonet padus ha kengred evit hor c'humun.

Dav deomp bout gwellwelus bepred ha derc'hel da vonet àr-raok asamb !

A galon genoc'h,
Ho Maer,
Eric Paturel

Directeur de la publication : Éric PATUREL
Impression : Imprigraph Arradon.
2 400 exemplaires.

Maquette : Service communication. 27 rue de la Mairie. 56570 Locmiquélic. 02 97 33 42 24 - mairie@mairie-locmiquelic.fr

Bilan-Réalisations

Aménagements

CIMETIÈRE

Réfection de l'allée centrale
Agrandissement (Jardin des roses, des coquelicots, des bleuets) avec la création d'un jardin du souvenir



AMÉNAGEMENT DE VOIES

Réfection de rues, création de parking, création de sens unique, aménagements de voirie, voie verte, cheminements piétons



Aménagements de voirie pour la sécurité de tous :

- à la sortie du Lidl,
- aux carrefours Le Bourdiec/Le Garff, et Jaffré/Rte de Port-Louis



2021 : réalisation d'un cheminement entre le parc de Pen Mané et le Blavet.



Juin 2021 : Mise en sens unique de la Grande Rue.



Création d'un parking rue Emile Zola, (16 places dont 2 PMR) proche du centre et des commerces.



2023 : Création d'une boucle PMR et d'une voie verte autour du marais.



2021 : Réfection de l'enrobé entre la cale de Pen Mane Bihan et la rue de la Digue.



Un nom pour les places de Locmi-quélic

La place du centre est renommée place des Langoustines, et celle des commerces, place de la f régate Isère.



Réfection des voiries de la rue de la Digue, rue de la République, rue des Bruyères et rue des Artisans.

AMÉNAGEMENTS URBAINS

Installation mobilier urbain : rampes à l'Artimon, bancs, supports à vélo, boîte à livres...)
Installation de toilettes avec accès PMR place Normandèze



AMÉNAGEMENT PORTUAIRE

2023 : Implantation d'un ponton flottant sur la cale de Pen Mané Bihan, en partenariat avec la Compagnie des Ports du Morbihan et la Région Bretagne



BÂTIMENTS COMMUNAUX



Réfection de la toiture de la salle omnisports, de son éclairage et du tableau électrique TGBT



Réfection d'une salle de pause pour les agents et mise à disposition d'une salle pour les AVS du secteur

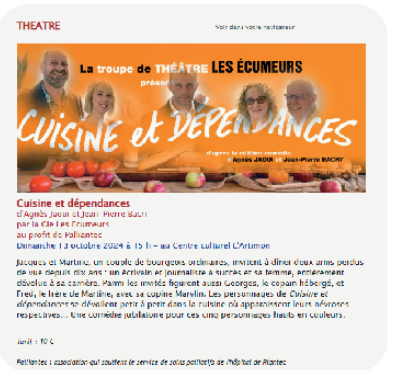
Communication

Création d'un poste d'agent à mi-temps pour la communication

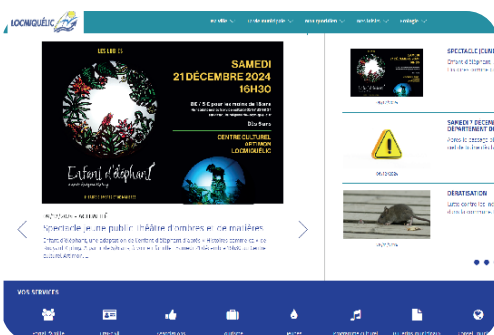
AMÉLIORATION DES OUTILS EXISTANTS
DÉVELOPPEMENT DE NOUVEAUX OUTILS DE COMMUNICATION



Création d'un nouveau bulletin municipal réalisé par le service communication.



Diffusion élargie de la newsletter culturelle.



Le site internet de la ville a été entièrement remodelé : vos services en 1 clic en bas de la page d'accueil.
www.ville-locmiquelec.fr



Mairie de Locmiquélec
459 J'aime • 748 followers

Une page Facebook Mairie de Locmiquélec est créée avec pour seul but d'informer les citoyens.

Environnement

BORNES DE RECHARGE

Installation de prises de recharge électrique pour voiture



Extinction de l'éclairage public de 22h à 6h, ce qui représente 23 000€ d'économie sur un an.



ECO-PÂTURAGE

Développement de l'éco-pâturage au parc et au fort de Pen Mane



DÉCHETS

Collecte de mégots, masques usagés et installation de cendriers.

Installation de containers enterrés sur le parking du cimetière et rue de l'étang.



AMÉNAGEMENTS ET RÉFECTION DANS LES SECTEURS DU LOCH & STE CATHERINE



Réfection des cales du Loch et des escaliers de Ste Catherine.

MOBILIER

Installation de nombreux bancs le long du rivage et tables de jeux



Pose de ganivelles pour retenir le sable dans le secteur du Loch



Réhabilitation de la fontaine du Loch et de Pen Er Zal



Action Sociale

CULTURE SOLIDAIRE



Soutien intercommunal à l'association Art'izanat pour créer l'Atelier théâtre Des Rives créatives. Son but est de favoriser le lien social au travers d'une pratique artistique et culturelle.

SOUTIEN AUX POPULATIONS EN DIFFICULTÉS



Une aide financière a été versée pour aider les victimes des séismes au Maroc et en Turquie. Une collecte a été organisée pour l'Ukraine

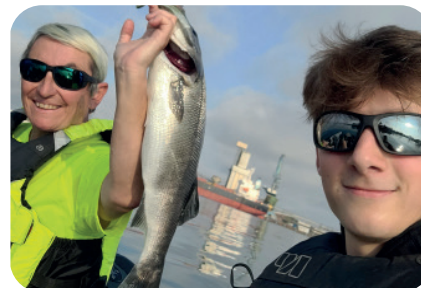
PERSONNES ÂGÉES
LIEN
INTERGÉNÉRATIONNEL



Un minibus 9 places est mis à disposition des associations, sous conditions. Un service minibus à domicile est assuré par les élus pour les anciens du Club de l'Amitié



Le Pipe Band anime les processions et cérémonies du souvenir au cimetière.



Mise en place du dispositif « 1 toit 2 générations » entre jeunes en recherche de logement et seniors pouvant proposer une cohabitation.

SANTÉ PUBLIQUE
LUTTE CONTRE LE CANCER
SOUTIEN AUX FAMILLES



Création d'un évènement annuel récurrent dans le cadre d'Octobre Rose, en faveur de la Ligue contre le cancer, en partenariat avec les associations locales. Pour 2024, 7900€ ont été collectés, il y a eu 3300 visiteurs dans le weekend, 693 bonnets et 55 coussins cœur ont été confectionnés par les couturières bénévoles.



Participation au dispositif de lutte contre les violences intrafamiliales (CIDFF)



De multiples manifestations ou opérations ont été réalisées dans le domaine social :

Kit d'hygiène remis à tous les demandeurs de bons alimentaires.

Création d'une manifestation les kms de l'espoir en faveur du Téléthon.

Une Convention a été signée pour la mise en place des consultations sport santé à la maison du stade .

Depuis 2024, instauration de mutuelles communales, avec des tarifs négociés pour tous.

Culture

DANS LA CONTINUITÉ
DES ACTIONS DU SERVICE
CULTUREL



Grâce au travail de S. Le Hénaff et de E. Mahé sur le patrimoine portuaire de la ville, création d'un outil numérique 3D permettant une balade virtuelle commentée sur la façade littorale. A enrichir avec vos témoignages et ressources documentaires.

Sur le site de la ville > onglet mes loisirs > un inventaire du patrimoine portuaire



Un agenda culturel « relooké ».



Soutien au développement des nombreux projets de la médiathèque pour petits ou grands. ex : réception d'un auteur, prix Facile à lire avec les chantiers d'insertion Optim'ism.



Un nom pour la médiathèque Philomena Jouan.

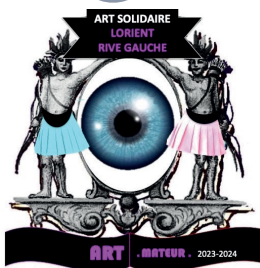


Progression dans l'adhésion à la charte de la langue bretonne : niveau 2 atteint en octobre 2024.

CRÉATION DE NOUVEAUX
PARTENARIATS



Signature d'une convention intercommunale pour un soutien accentué à l'école de musique SONAM (en sept 2024 ,434 élèves adhérents, 18 salariés, un soutien financier plus important est requis...).



Partenariat avec Art'Mateur pour proposer des conférences d'histoire de l'Art, au profit d'une association artistique solidaire.



Pour gérer la situation de crise du milieu artistique en 2020, soutien à la création des paniers culturels en intercommunalité.



Convention avec l'association Music Europa Breizh , afin de promouvoir des concerts de musique baroque de qualité pour les habitants de la Rive gauche.



Adhésion à Breizh 5/5.



Convention avec l'association CAMP pour le lancement de la capsule artistique au fort de pen mane .
Accueil du campement artistique dans le Parc de Pen Mane durant l'été 2022.

Enfance, jeunesse, familles

SERVICES AUX FAMILLES



Mise en place de la cantine à 1€ pour les familles en difficultés financières.



Participation à l'association Loisirs Pluriel : soutien financier pour les enfants de la commune porteurs de handicap et leur fratrie, qui y sont accueillis.

ENFANCE, JEUNESSE

Écoles, centre de loisirs, soutien aux jeunes



L'école Georgeault a été labellisée Aire marine éducative en 2020 pour 5 ans.

Mise en place du dispositif « Argent de poche » pour les jeunes de 15 à 17 ans. Chaque année une vingtaine de jeunes participent.



Décoration des transformateurs électriques avec les jeunes du Centre de Loisirs (partenariat Ene-dis, Morbihan Energie)



Sport

DÉVELOPPEMENT DE RENDEZ-VOUS SPORTIFS



Fête du sport : un nouveau rendez-vous annuel



Les RDV Santé, tous les jeudis matins avec François Baloche, animateur sportif.

DÉVELOPPEMENT D'ÉQUIPEMENTS SPORTIFS ET MOBILIERS



Accueil d'un pôle sportif Voile, anse du Gelin dans l'ancien local de la SNSM. Déjà plusieurs jeunes championnes féminines au niveau régional et même national.

Accueil de la Team LAZARE au port de Ste Catherine. On suit Tanguy sur Lazare et sa femme Clarisse sur l'Occitane : vendee-globe.org



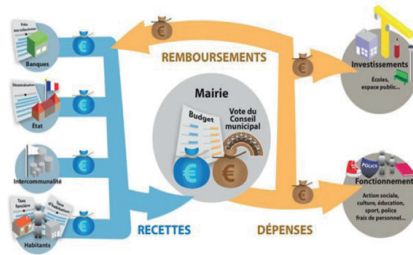
Création d'un parcours santé composé de 3 installations réparties sur 3.5 km côtiers à Pen Mane, Normandie et au Loch.



Finances-Sécurité

DETTE

Gestion de la dette



Capacité de désendettement ramenée à moins de 6 ans, en nombre d'années de capacité d'autofinancement nécessaires au remboursement du stock de dettes.

TAXE



Augmentation de la taxe d'habitation sur les logements vacants (inoccupés depuis plus de 2 ans) afin d'inciter les propriétaires à les mettre en location.

SÉCURITÉ



Mutualisation des polices municipales avec Riantec et Port-Louis, comprenant au maximum 10% de l'activité de chaque policier local.



Adhésion au protocole de participation citoyenne 14/11/2023.

Lesminorités

LocmiquélicAvenir

Notre commune est riche de son passé et de son histoire. Nous fêtons les 90 ans de la fête des langoustines. Le comité d'histoire est très dynamique. Les fest noz célèbrent et fêtent les traditions bretonnes. Des panneaux informatifs sur la promenade Rallier du Baty et à Sainte-Catherine nous laissent voir les images du passé.

Locmiquelic fête-elle et vit-elle uniquement du passé et de commémorations ? Notre présent quant à lui refait des canalisations, construit des logements, investi dans du matériel de travaux. Ce bulletin spécial présentant bilan des réalisations et projets à venir arrive très rapidement après le Ar Mi-

naoued d'octobre. Mais c'est vrai, les élections sont pour début 2026 ! Alors, quel est l'avenir de Locmiquelic, pourrions-nous encore y vivre nos passions, s'y cultiver et être encore fier d'être Minahouet ? Les mois à venir s'annoncent riches en débats. A suivre ...

LocmiquélicCitoyenne!

Avec 2 élus au conseil municipal, LC! explore depuis 2020, une « démocratie du faire » lucide, responsable, consciente des limites du modèle dominant.

Avec la rotation des élus, chaque collistier siège une durée limitée puis cède sa place. Les sujets sont travaillés en collectif, lors de réunions publiques. Chaque citoyen expérimente

ainsi le partage des responsabilités et la prise de décision en commun. Pour une plus belle démocratie !

Travaux en cours

CENTRE VILLE

Réaménagement de la Grande rue et ses abords
2024-2025



SECTEUR PEN MANÉ

Poursuite de l'aménagement du parc de Pen Mane : réfection des sanitaires et installation de toilettes PMR



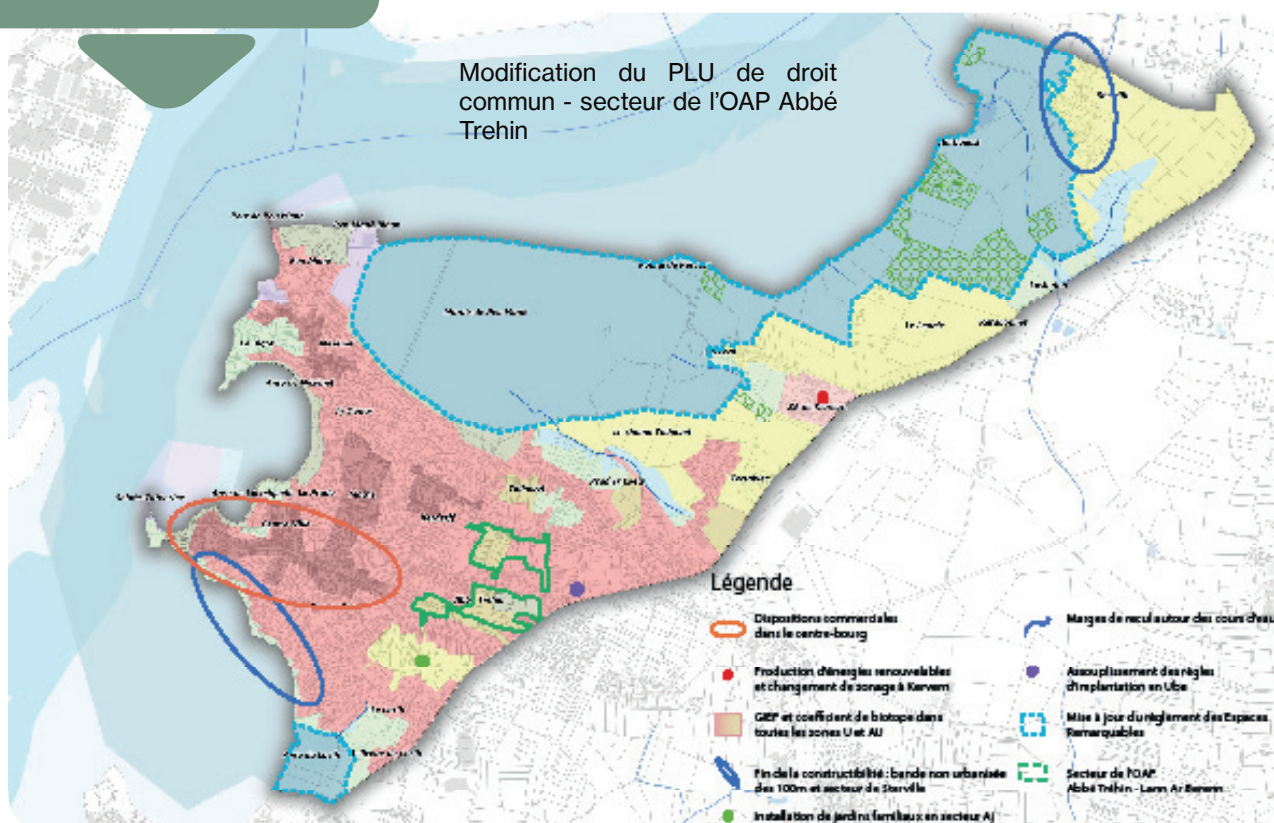
PISTE CYCLABLE RD111

Etude en cours pour la voie cyclable RD 111 entre le rond-point de l'étang et celui de la Pradenne



MODIFICATION PLAN LOCAL D'URBANSIME

Modification du PLU de droit commun - secteur de l'OAP Abbé Trehin



Enprojet

PROJETS D'URBANSIME ET D'AMÉNAGEMENT URBAIN



Réaménagement du rond-point de l'embarcadère pour Lorient, avec création de quai bus et facilitation des circulations piétonnes. Etude d'intention architecturale pour visualiser le projet de passerelle entre l'embarcadère pour Lorient et Pen Mané Bihan et créer une opportunité de réflexion sur sa réalisation.



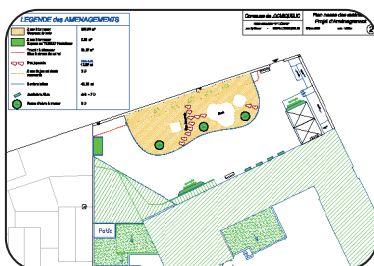
Un panneau lumineux d'information pour la place de l'Isère et une application donnant l'information sur les téléphones portables



Réaménagement du parc de Pen Mane pour qu'il devienne un lieu de promenade, détente, animations, agréable à tous.



Etude pour la création d'un pumtrack.



Végétalisation des cours d'école pour créer des îlots de fraîcheur, désimpermeabiliser les sols mais aussi développer des actions pédagogiques et mettre l'environnement au cœur du quotidien des enfants.

Réfection du lavoir de Sterville par nos agents.

PROJETS À L'ÉTUDE

Projet en cours d'étude : lotissement de Prad er Loez (18 maisons, 8 appartements)

Etude pour la construction d'une salle des fêtes.

Une salle des fêtes fait cruellement défaut à notre commune, nous travaillons à un projet de construction, pour une réalisation d'ici 2028.

PROJETS

À L'HORIZON 2025-2027

10 logements en projet sur le site de l'ancienne salle des fêtes

10 logements+ 2 salles communales + 1 logement d'urgence, à la place de l'ancienne cantine (place J Jaurès)

Sur le site de l'ancien CTM (centre technique municipal) : 18 logements dont 12 en accession sociale

2025 : En bas du cimetière, 2 lots libres de constructeur d'environ 300m² pour maison individuelle

PROJET

À L'HORIZON 2028-2030

Construction sur le site de Talhouet d'un nouvel EHPAD de 72 places, ainsi que d'une trentaine de logements sociaux .

FÊTE DU PORT : INSCRIVEZ-VOUS POUR LE CONCOURS D'OFNIS !

FÊTE DU PORT
LOCMIQUELIC

28 JUIN

CONCOURS D'OFNIS
OBJETS FLOTTANTS NON IDENTIFIÉS
AVEC DÉGUISEMENT

INSCRIPTIONS AVANT LE 15 JUIN 2025

Renseignements :
bureau.fdp.locmiquelic@gmail.com
☎ 06 62 75 61 57

Le 28 juin 2025, l'association Fête du Port de Locmiquélic organise une course d'OFNILOC (Objet Flottant Non Identifié à LOCMIQUELIC) dans le port de Ste Catherine.

RÈGLEMENT

Un OFNILOC est fabriqué par des équipages locaux.

Il est composé de bidons, chambres à air, de palettes, de bois de récupération ou tout autres matériaux. 3m (longueur max) et 2m (largeur max).

Les OFNILOC sont décorés sans limitations de couleurs ou de thèmes.

Les moyens de propulsion sont ceux utilisant la force humaine (rames, palmes etc...).

Les équipages (déguisés) sont composés de 4 personnes maximum.

DON DU SANG

Réservez votre RDV sur dondusang.efs.sante.fr
ou au 02 23 22 53 97



Judi 9 janv
15h-19h

LOCMIQUELIC
SALLE ARTIMON

